



Outreach Aid to the Americas

*Alcance de Ayuda a las Americas*



ASISTENCIA • AYUDA • DESARROLLO



## Nuestro patrocinador

FedEx ha desarrollado una red global que presta servicio a más de 220 países y territorios, cuenta con más de 300,000 miembros y traslada más de 8 millones de paquetes al día. Nuestro objetivo es facilitar la vida de la gente al poner el mercado global a su alcance. Nosotros proporcionamos el acceso clave que conlleva al éxito de las personas, al crecimiento de los negocios y a la prosperidad de las comunidades.

La manera en que conectamos al mundo nos enorgullece, y estamos convencidos de que nuestra responsabilidad de proporcionar acceso va más allá de nuestros clientes. Durante décadas, FedEx ha utilizado nuestros cerca de 700 aviones y 75,000 camiones, así como la red de transporte y logística más poderosa y versátil del mundo, para entregar suministros, servicios, experiencia y ayuda a las víctimas de desastres.

Ayudar en los casos de desastre es algo que forma parte de la propia naturaleza de FedEx. Cada año dedicamos espacio para transportar hasta cuatro millones de libras en envíos caritativos relacionados con desastres. Nuestros equipos de operaciones, pilotos y conductores consideran que es un honor formar parte de equipos de ayuda que salvan vidas alrededor del mundo. Pero sabemos que la entrega de suministros es solamente una parte de lo que podemos hacer para ayudar a las comunidades afectadas por desastres. Es por ello que también aportamos nuestra experiencia en logística, nuestro alcance e influencia para invertir en iniciativas de preparación para familias y pequeños negocios. Además, trabajamos en esfuerzos de recuperación a largo plazo en comunidades como Nueva Orleans y Haití que, años después, aún tienen mucho que reconstruir.

Nos honra apoyar el Programa de Adaptabilidad Portuaria para ayudar a los países del Caribe y América Central a desarrollar la preparación y capacidad de respuesta necesaria para sus puertos y aeropuertos. El Programa de Adaptabilidad Portuaria se complementa con la experiencia logística de los miembros de equipo de FedEx y aspira a mitigar los efectos dañinos que ocasiona el cierre de los puertos cuando ocurre un desastre en términos de la entrega de suministros y sobre los trabajos, los negocios y la economía local





Outreach Aid to the Americas

*Alcance de Ayuda a las Americas*

Reponde a las necesidades de las personas más vulnerables de Latinoamérica, mobiliando efectivamente recursos y socios. **Nuestro trabajo incluye:**



AYUDA  
HUMANITARIA



PREPARACIÓN Y PLAN DE  
AYUDA ANTE DESASTRES



DESARROLLO  
SOSTENIBLE

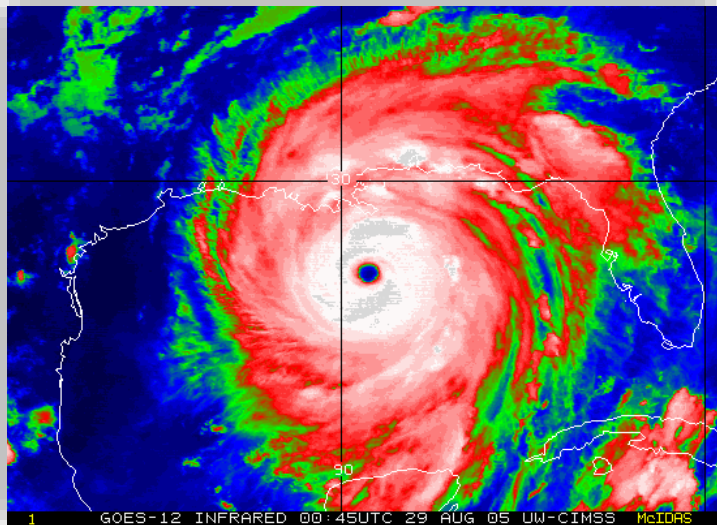


Contamos con una red sin igual de socios en la región que abarcan desde la industria tecnológica, medios de transporte hasta organizaciones religiosas y más.



# Preparación y Plan de Ayuda Ante Desastres

Proporcionamos asistencia técnica, desarrollo de capacidades, y diseminación de información y conocimiento clave para la resistencia, preparación y rápida respuesta ante desastres y catástrofes.





**C-PreP**  
COMMUNITY - PORT RESILIENCY PROGRAM

***Programa innovador enfocado en agilizar la reapertura de aeropuertos y puertos después de una catástrofe.***

- Acelera la recuperación de puertos y aeropuertos después de una catástrofe.
- Aplica prácticas más eficientes y lecciones aprendidas de situaciones de desastres pasados para que los puertos reanuden sus funciones lo antes posible.
- Incorpora procedimientos estándares utilizados internacionalmente para recuperación de desastres.
- Ayuda a estabilizar la economía y salvar vidas.



**OAA**

Outreach Aid to the Americas

*Alcance de Ayuda a las Americas*

