

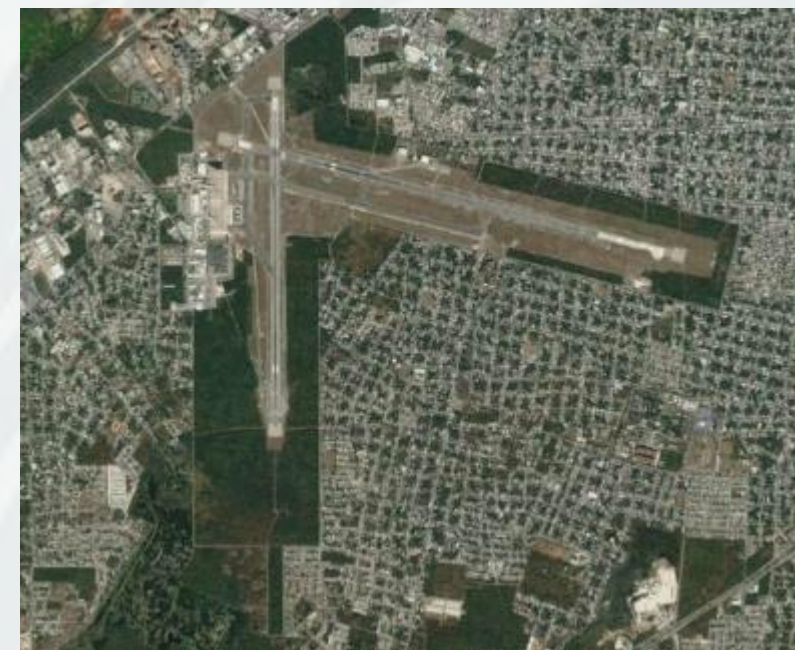
Coordinación y respuesta a emergencias, con aeropuertos de la zona



- Lic. Oscar Carrillo Maldonado
- Administrador del Aeropuerto Internacional de Mérida, México
 - Mayo de 2023

Antecedentes

- El Aeropuerto de Mérida se encuentra estratégicamente situado en la Península de Yucatán, en el año 2022 movilizamos 3 millones de pasajeros, somos el Aeropuerto Alterno de Cancún.
- El Aeropuerto de Cancún es el Aeropuerto con el mayor numero de operaciones y pasajeros Internacionales en todo México, es uno de los mas importantes de la región del caribe, el año pasado registró un número de 30 millones de pasajeros.



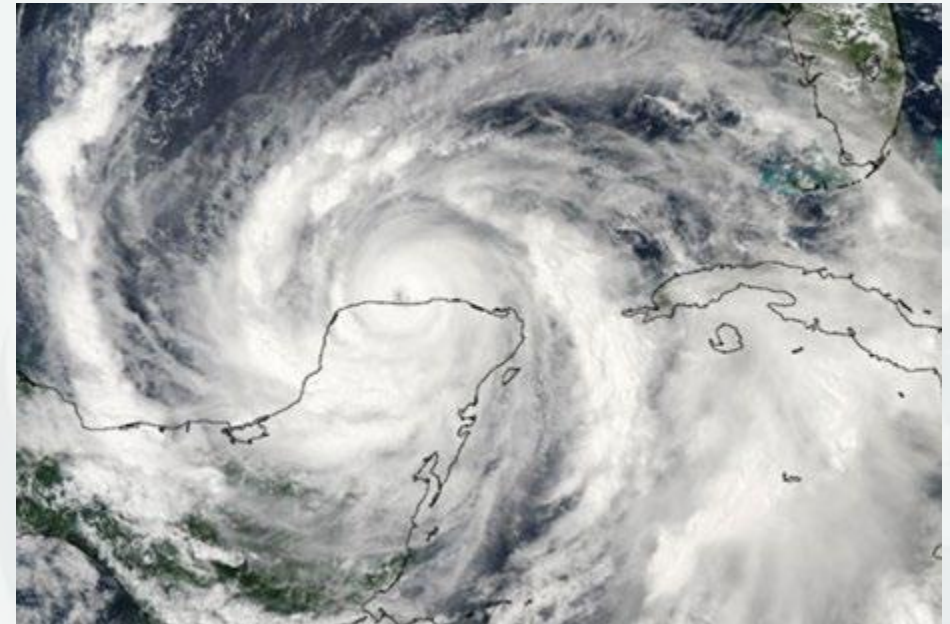
Antecedentes

- Somos la primera opción de Aeropuerto Alterno para las aeronaves sobre el Golfo de México con ruta de Estados Unidos a Centro y Sudamérica y viceversa y desde el Centro de México hacia Europa y el Mar Caribe.
- Nuestro Aeropuerto tiene un Horario de Operación de 24hrs



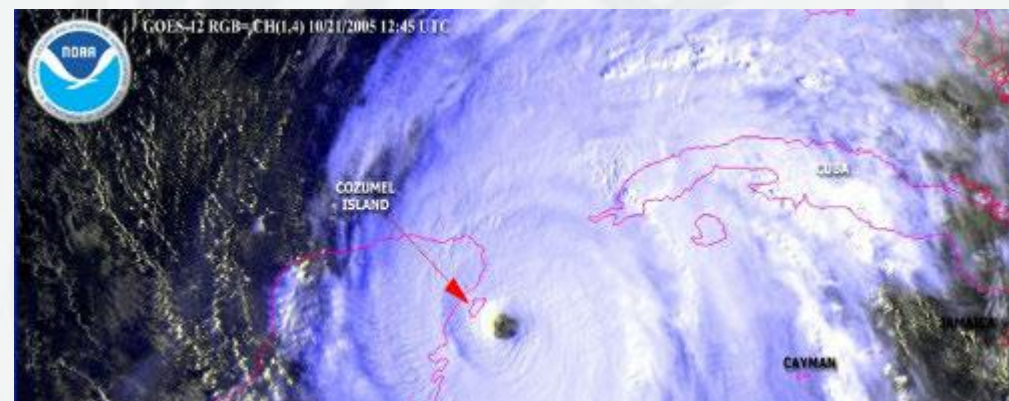
Antecedentes

- En el año 2002 el Huracán Isidore impactó la Península de Yucatán
- La Ciudad de Mérida estuvo sin energía eléctrica durante mas de 14 días
- Muchas regiones de la Península dependieron directamente de puentes aéreos desde nuestro Aeropuerto para suministros básicos.



Antecedentes

- En el año 2005 el Huracán Willma impactó Cancún, el centro turístico se vio seriamente afectado.
- Se estima que quedarón varados mas de 30,000 turistas en Cancún, se improvisó un operativo que duró mas de 72hrs para atender vuelos como Aeropuerto Alterno
- Nuestra ciudad no recibió los efectos adversos del Huracán, sin embargo, al Aeropuerto llegaron aviones sin pasajeros de salida y pasajeros de todo el mundo sin aviones para salir



Antecedentes

- Desde aquellas fechas, La Dirección de Aeropuertos Regionales de ASUR ha organizado Seminarios anuales para la capacitación e intercambio de experiencias en los Aeropuertos de Mexico, especialmente en la última década el evento se ha extendido a los Aeropuertos del el Caribe y toda la región de ACI LAC, este año celebramos la Edición XVIII del Seminario.
- En el año 2015 ASUR recibe la sede del Centro CIFAL Mérida, desarrollando programas de especial interés en el fortalecimiento de la resiliencia a desastres y continuidad de operaciones estratégicas.



Antecedentes

- En estos 18 años de seminarios, hemos aprendido, entre otras muchas cosas, 3 preceptos fundamentales.
- EL AEROPUERTO NO ES REFUGIO
- ESTABLECER PROTOCOLOS (ANTES, DURANTE, DESPUES)
- COORDINACION ENTRE AEROPUERTOS



United Nations Institute for Training and Research



unitar



cifal

Global Network

Temas a tratar

- **Temporalidad de las tareas**
- **Preparación del plan de acción**
- **Niveles de coordinación**

LA COORDINACIÓN INICIA MUCHO ANTES DE LA EMERGENCIA

Antes

Durante

Después

Mientras más tiempo le dediquemos a esta etapa, mayor será la efectividad

específica

Antes

Durante

Después

Mientras más tiempo le dediquemos a esta etapa, mayor será la efectividad

específica

Tres ejes de la coordinación



Antes

Durante

Después

Mientras más tiempo le dediquemos a esta etapa, mayor será la efectividad

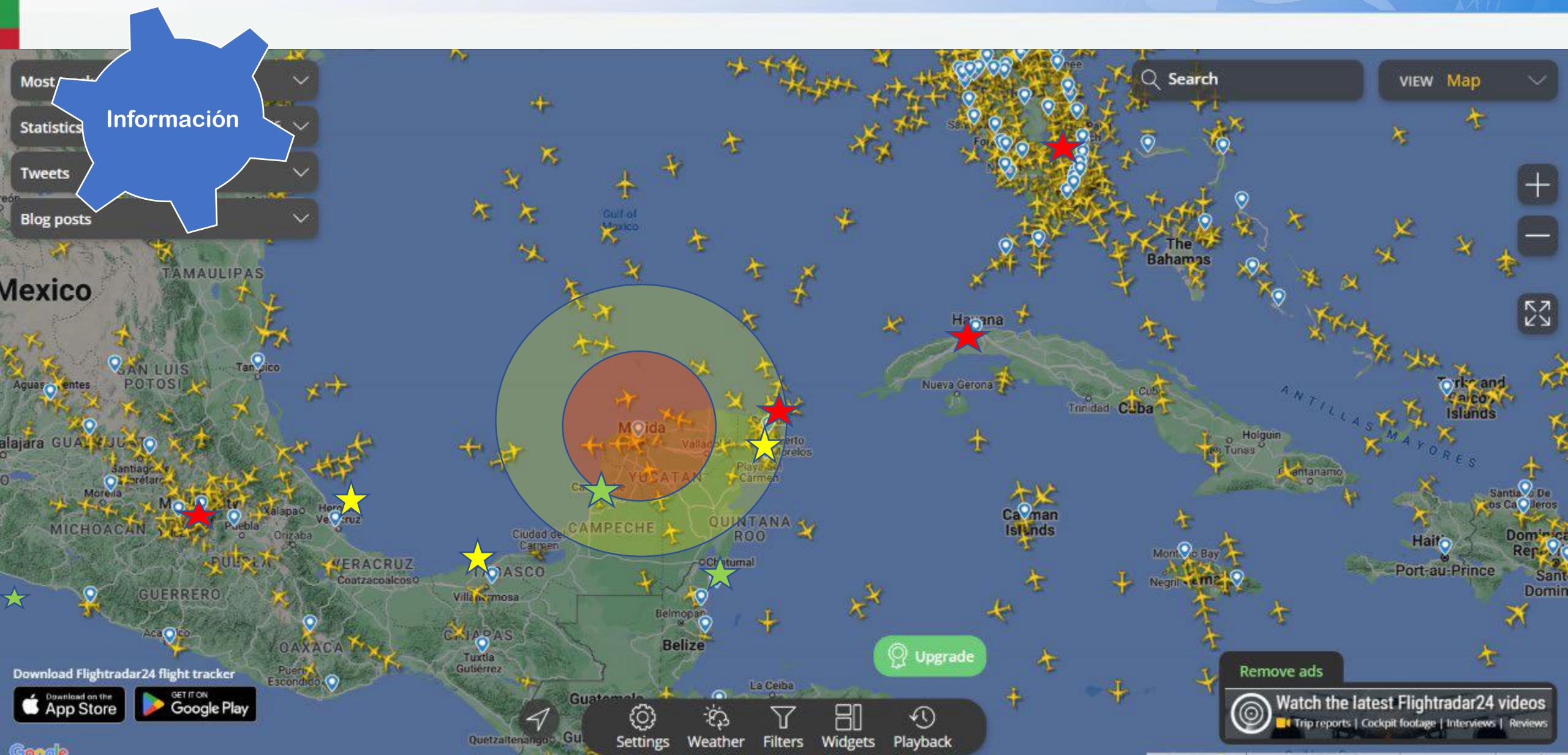
específica

- Antes
 - Inventario Recursos humanos
 - Aeropuerto
 - Líneas aéreas
 - Handlers
 - Autoridades
 - Serv. Seguridad y limpieza
 - Etc.
 - Inventario infraestructura
 - Ayudas visuales
 - Equipos emergencia
 - Radio ayudas
 - Etc.
 - Identificar aeropuertos de la zona
 - Establecer contacto

- Involucrar
 - Gobierno
 - Autoridades aeronáuticas
 - Instituciones de apoyo
 - Proveedores y contratistas



Analice su situación operativa



Analice su situación operativa



Flightradar24 TRAFFIC

Apps Add coverage Data / History Subscription plans Social Press About Commercial services

LIVE 909/20,291

Search

FLORIDA

St. Petersburg Clearwater Fort Myers Naples West Palm Beach Ft. Lauderdale Treasure Cay Marsh Harbour

Everglades National Park

The Bahamas

Dunmore Town Governor's Harbour Rock Sound Nassau

Key West

George Town Clarence Town

Upgrade

Download Flightradar24 flight tracker

Download on the App Store GET IT ON Google Play

Settings Weather Filters Widgets Playback

Identifique factores determinantes

Información



Tipo de operación

- Vuelos domésticos o Internacionales
- Número de Operaciones



Contacto

- Aeropuerto
- Líneas aéreas
- Handlers, Etc.



United Nations Institute for Training and Research



unitar



cifal
Global Network

Analice sus recursos y requerimientos



Afectado

- Con que cuento?
- Que necesitaré?

Alternativo

- Quiénes pueden ser tus aeropuertos alternos?
- De que aeropuertos puedes ser alternativo?

Espejo

- Con que cuentan mis posibles espejos?
- En que puedo ayudar a otros aeropuertos?



Sistema de Gestión de la Emergencia



Implemente

- Incorporar procedimientos al PLSA
- Inventario de recursos
- Presupuesto disponible

Mantenga

- Revisar y actualizar constantemente
- Capacitar a los que intervienen

Mejore

- Ejercicios y simulacros (incluso con aeropuertos alternos y espejo)
- En la medida de lo posible, mejorar la infraestructura

Sistema de Gestión de la Emergencia

- Considere:

- En muchos casos las estructuras organizacionales existentes de los Aeropuertos y los lineamientos de OACI para la gestión de la Emergencia son compatibles con un Sistema de Comando de Incidentes, el cual puede ser una herramienta valiosa, especialmente en la interacción con otros organismos y recursos, lo que permite mantener el alcance de control de la emergencia.



Establezca vínculos de cooperación y acción



Interna

- Involucrar a todo el personal
- Que todos conozcan el Plan de Acción

Externa

- Todos los niveles de gobierno
- Contratistas y proveedores
- Organizaciones de ayuda humanitaria
- OTROS AEROPUERTOS



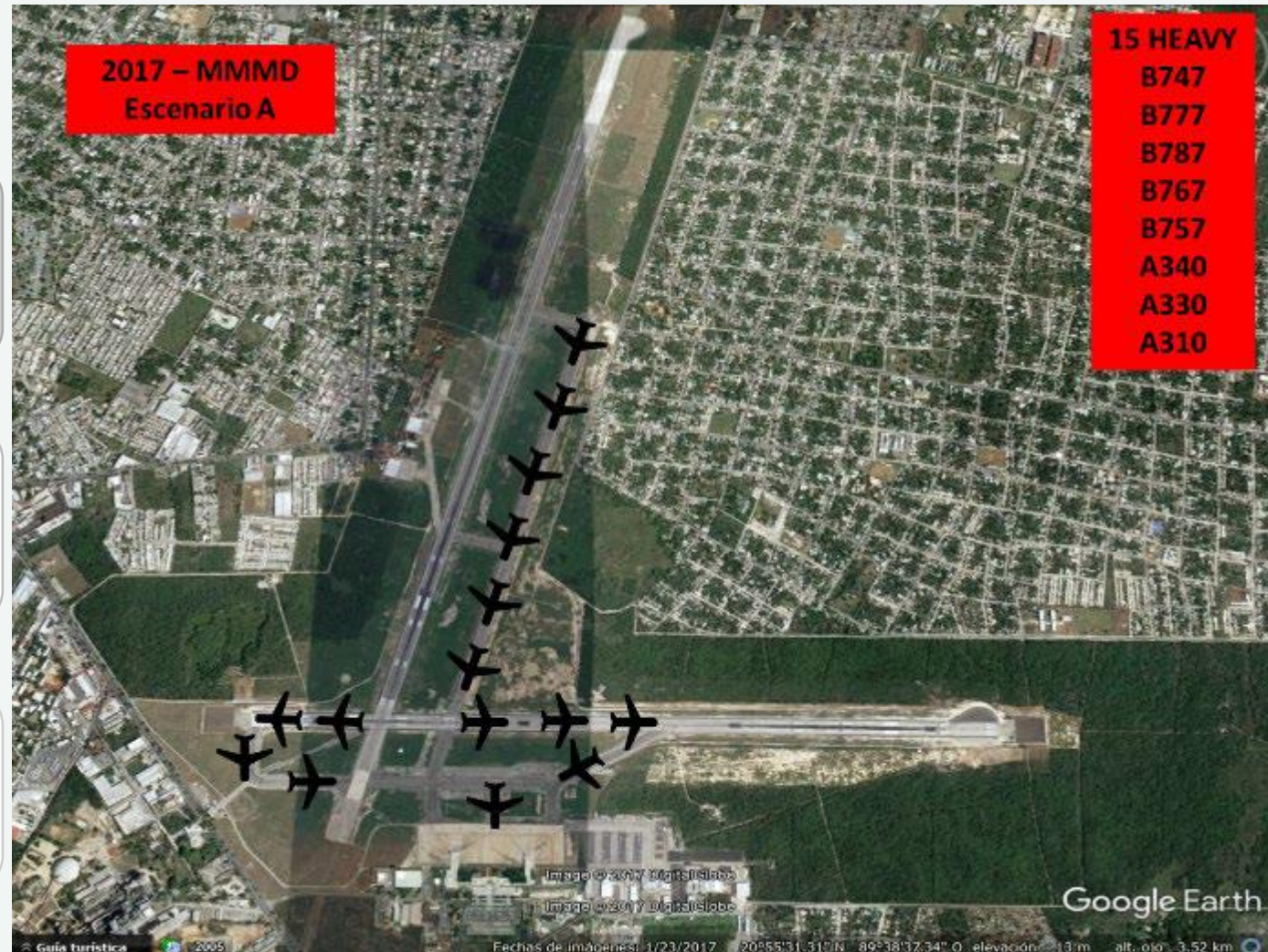
Que necesito saber y que debo dar a conocer

Comunicar

- Capacidad en pistas y plataformas
- Cuantas aeronaves y que tipo

- Equipo de apoyo a aeronaves
- Combustible
- Plan de acción

- Comunicaciones, accesibilidad
- Autoridades
- Otras facilidades



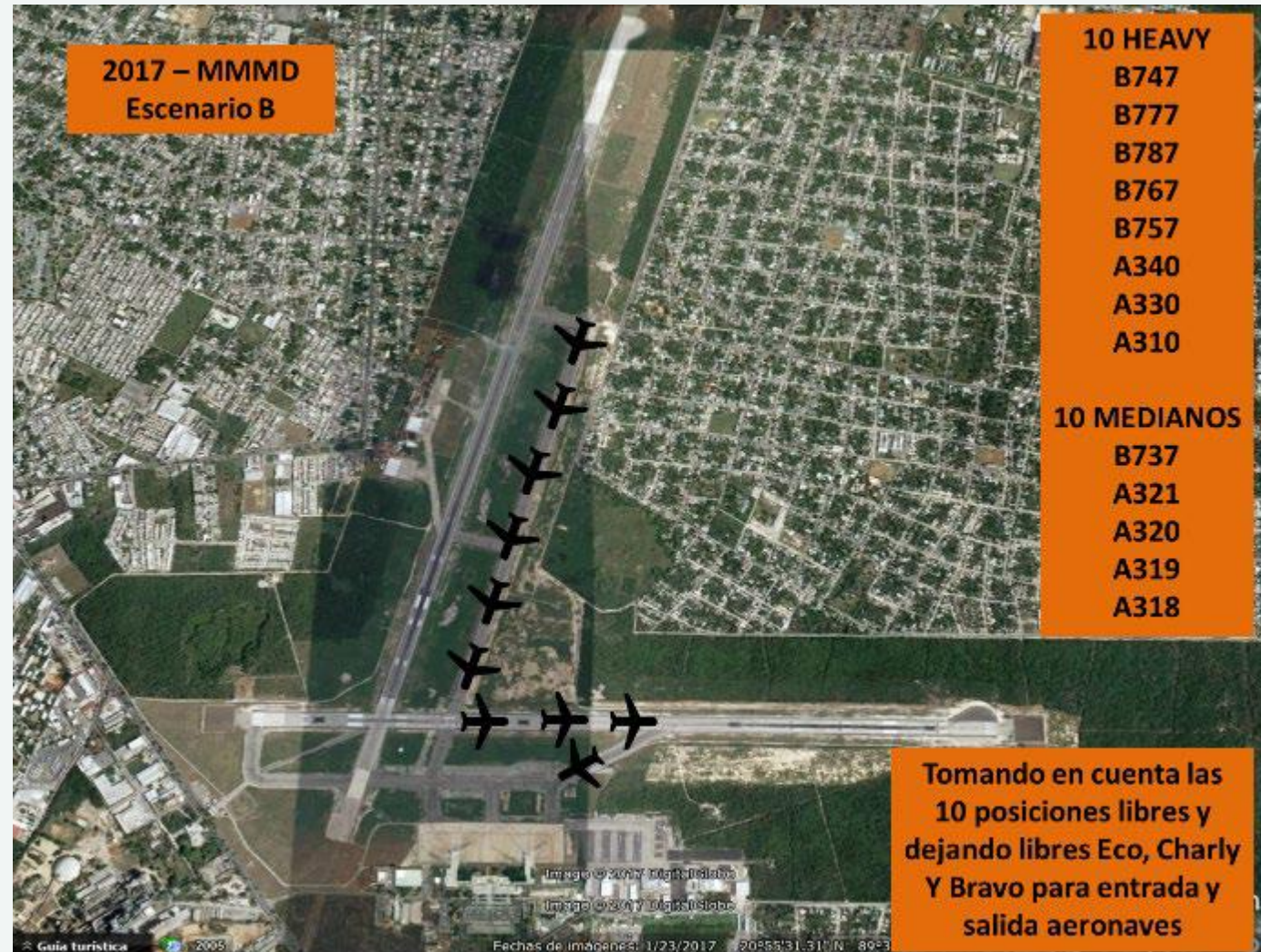
Que necesito saber y que debo dar a conocer

Comunicar

- Capacidad en pistas y plataformas
- Cuantas aeronaves y que tipo

- Equipo de apoyo a aeronaves
- Combustible
- Plan de acción

- Comunicaciones, accesibilidad
- Autoridades
- Otras facilidades



Que necesito saber y que debo dar a conocer

Comunicar

- Capacidad en pistas y plataformas
- Cuantas aeronaves y que tipo

- Equipo de apoyo a aeronaves
- Combustible
- Plan de acción

- Comunicaciones, accesibilidad
- Autoridades
- Otras facilidades



Que necesito saber y que debo dar a conocer

Comunicar

- Capacidad en pistas y plataformas
- Cuantas aeronaves y que tipo

- Equipo de apoyo a aeronaves
- Combustible
- Plan de acción

- Comunicaciones, accesibilidad
- Autoridades
- Otras facilidades



Que necesito saber y que debo dar a conocer

Comunicar

- Capacidad en pistas y plataformas
- Cuantas aeronaves y que tipo

- Equipo de apoyo a aeronaves
- Combustible
- Plan de acción

Autoridades
Otras facilidades
Comunicaciones, accesibilidad



United Nations Institute for Training and Research

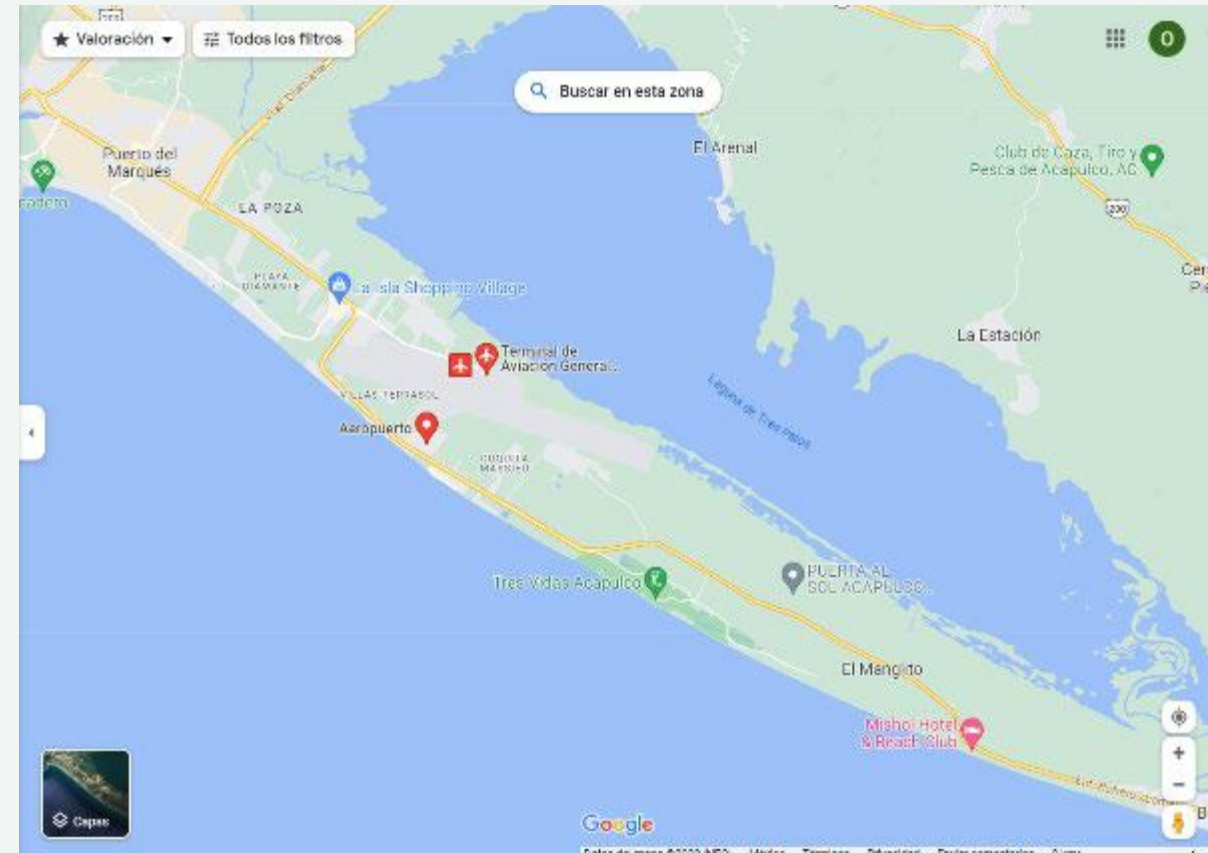


unitar



cifal
Global Network

Ejemplo: Tormentas Manuel e Ingrid (ACA)



United Nations Institute for Training and Research



unitar



cifal

Global Network

Coordinación local



- 40 MIL TURISTAS VARADOS
- TERMINAL INOPERATIVA
- PISTA OPERATIVA

La coordinación durante la emergencia será mínima y será entre el grupo de acción local

- Hay ,muy poco que coordinar cuando un aeropuerto esta siendo afectado por un huracán.
- Aeropuertos alternos coordinan el apoyo



United Nations Institute for Training and Research



unitar



cifal

Global Network

Después de la emergencia

- LAS COORDINACIONES SON MAS ESPECIFICAS
- Va encaminada a la reactivación de los servicios del aeropuerto afectado
- Coordinación de ayuda nacional o internacional
- Evacuación de turistas o población



United Nations Institute for Training and Research



unitar



cifal
Global Network

RESUMEN

Información

Plan de
Acción

Comunicación

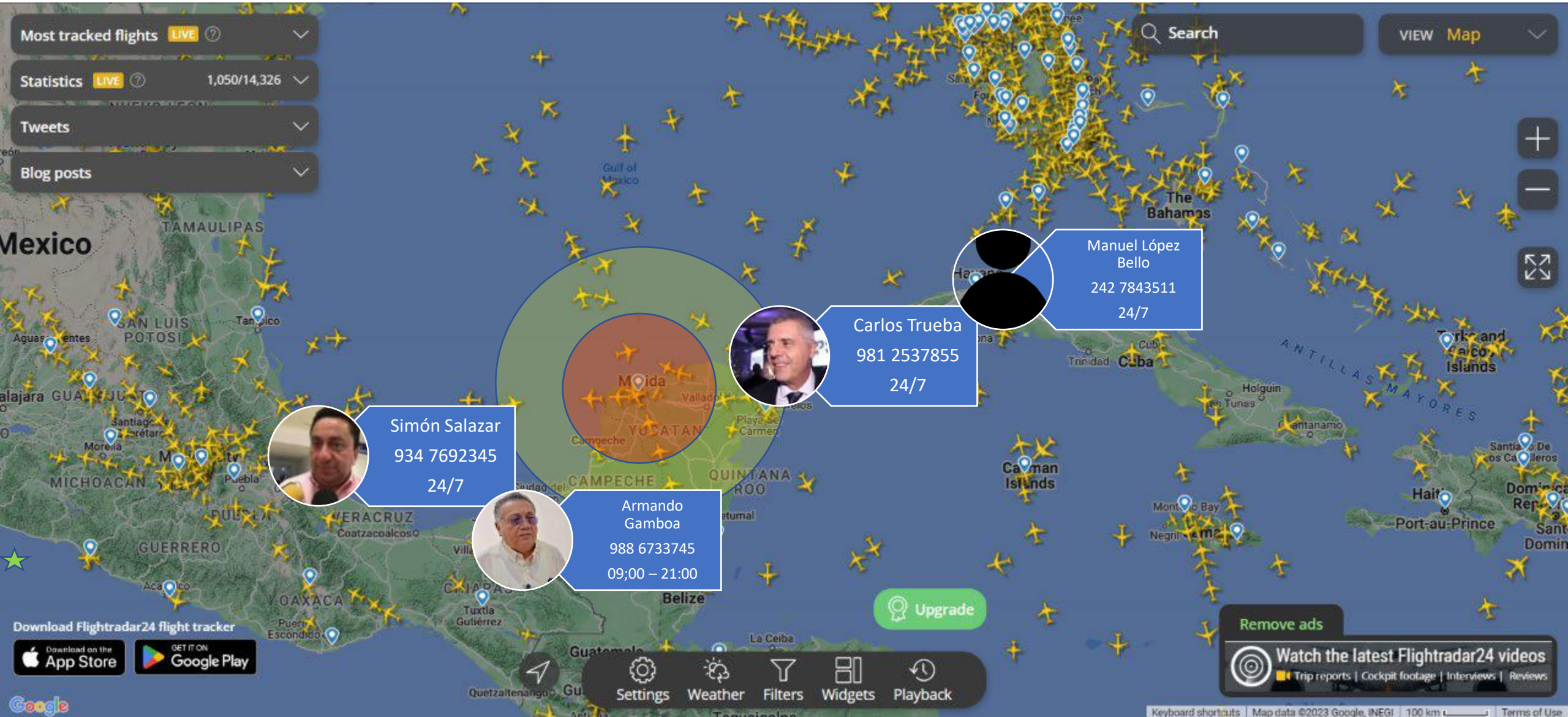


RESUMEN

Información

Plan de Acción

Comunicación





Thank you!

